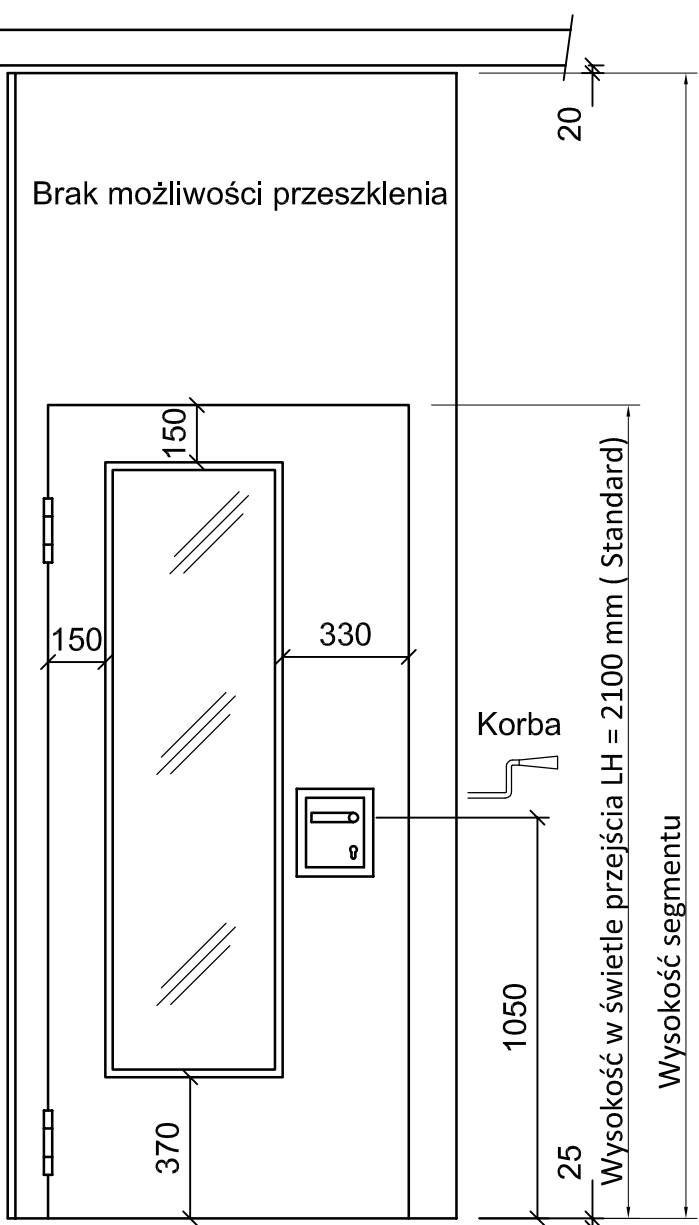
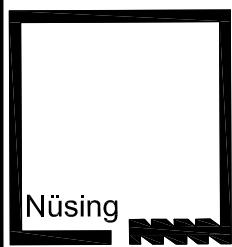
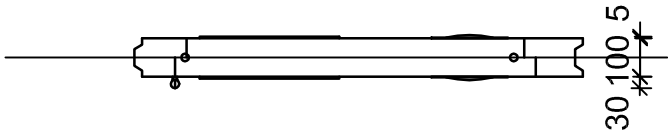


Poziom szyny

OKFF



Światło przejścia
LD = EB - 260
Szerokość segmentu EB



- Ściany mobilne
- Ściany szklane
- Ściany składane
- Panele akustyczne

Zmiany techniczne zastrzeżone		Powierzchnia	Skala	Waga	
			NW 100		
	Data:	Nazwisko	Karta Danych Technicznych		
Bearb.	29.06.2015		Segment drzwiowy (SE) z max. wymiarami przeszklenia		
Gepr.					
Norm			nr. Rysunku	Artykuł nr.	
			10.2	01.7030p	
Urszp.:	Ers. für:	Ers. durch	Blatt von		

Postf.5723 48031 Münster Tel.0251/780010
Fax 0251/7800127 und 0251/7800145